

MTM 型一体化温度变送器

概述

MTM 型一体化温度变送器，可直接测量 $-200^{\circ}\text{C} \sim 500^{\circ}\text{C}$ 范围内各种液体、气体介质以及固体表面温度。采用专用温度模块，对感温元件进行线性修正，输出标准模拟信号。产品使用方便，输出形式多样，可满足水文水资源、水务、冶金、电站、轻工、物联网等领域各种不同现场的温度测量要求。



产品特点

- 外观精巧细致设计
- 可提供多样化用户定制
- 体积小，安装方便
- 全不锈钢材质，耐腐蚀
- 性价比高
- 输出形式多样化

性能指标

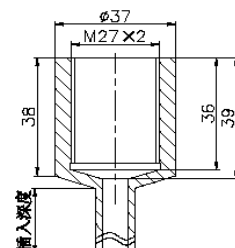
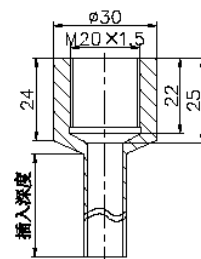
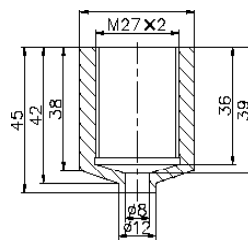
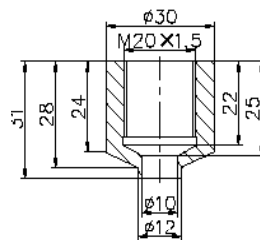
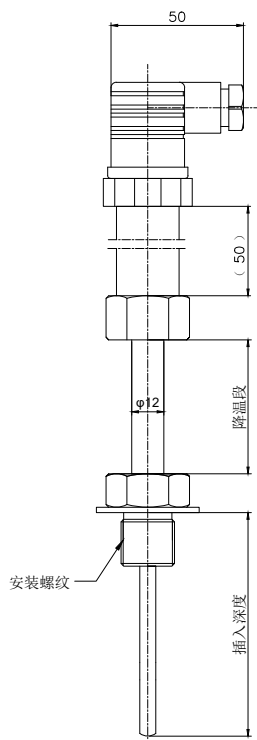
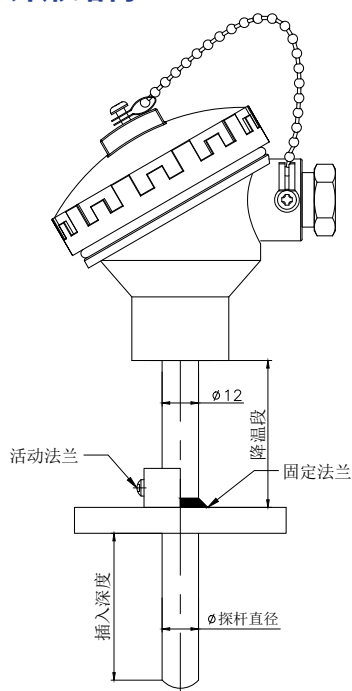
- 供电电源：10V \sim 30V DC
15V \sim 30V DC (带显示)
- 输出信号：4mA \sim 20mA DC、RS485、HART
- 精度： $\pm 1.0\%$ FS
- 绝缘电阻： $\geq 20\text{M}\Omega@500\text{VDC}$
- 电路工作温度： $-10^{\circ}\text{C} \sim 80^{\circ}\text{C}$
- 被测介质温度： $-200^{\circ}\text{C} \sim 500^{\circ}\text{C}$
- 显示表头温度： $-10^{\circ}\text{C} \sim 60^{\circ}\text{C}$
- 防护等级：IP65

结构材料

- 壳体：铝合金 (防水接线盒)
- 介质接触材料：不锈钢 304/316 或其他
- 测温敏感元件：PT100 PT1000 或其它

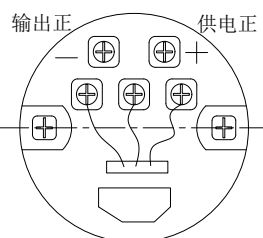
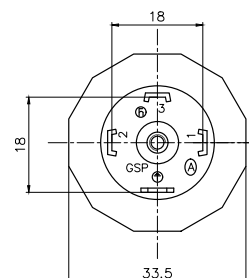
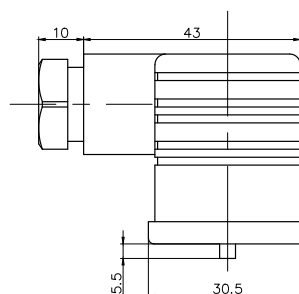
外形结构

单位为毫米



电气连接

插脚	电气定义
1	电源正 (+V)
2	电源负 (0V/I+OUT)
3	空



防水接线盒

选型指南

MTM	型一体化温度变送器																	
代号	感温元件																	
Z	热电阻 (默认)																	
代号	分度号																	
P	PT100																	
代号	测量温度范围																	
[X ~ Y°C]	X, Y 分别表示测量的温度下限值和上限值, 单位°C。																	
代号	输出信号																	
E	4mA ~ 20mA DC																	
EH	4mA ~ 20mA DC + HART																	
R8	RS485(仅赫斯曼)																	
ER8	4mA ~ 20mA DC + RS485(仅赫斯曼)																	
代号	保护管直径, 单位 mm																	
6	φ6																	
8	φ8																	
12	φ12																	
16	φ16																	
612	内管 φ6, 外管 φ12 (φ12 焊接套管)																	
816	内管 φ8, 外管 φ16 (φ16 焊接套管)																	
代号	安装方式及安装接口																	
I	固定螺纹安装, 螺纹 M20×1.5, 螺纹长度 18mm																	
II	固定螺纹安装, 螺纹 M27×2, 螺纹长度 32mm																	
III	固定螺纹安装, 螺纹 G1/2, 螺纹长度 20mm																	
IV	固定法兰安装 (DN10、DN15、DN20、DN32…)																	
V	卡盘式安装 (卡箍 φ25.4、φ50.4…)																	
VI	活动法兰安装 (DN10、DN15、DN20、DN32…)																	
VII	固定螺纹安装, 螺纹 M16×1.5, 螺纹长度 18mm																	
VIII	固定螺纹安装, 螺纹 G3/8, 螺纹长度 14mm																	
IX	其它标准螺纹尺寸, 请备注																	
X	固定螺纹安装, 螺纹 NPT1/4, 螺纹长度 14mm																	
XI	固定螺纹安装, 螺纹 G1/4, 螺纹长度 14mm																	
代号	保护管插入深度																	
XXX	以实际需要长度计, 单位 mm (默认含螺纹长度, 如不含应备注; 若需提供安装基座的产品, 则插入深度为除基座以外的尺寸)																	
代号	介质接触材料																	
1	不锈钢 304L (默认)																	
2	不锈钢 316L																	
3	四氟套管																	
4	其它材质, 请备注																	
代号	接线盒形式																	
H	赫斯曼接头																	
F	防水接线盒 (不带显示)																	
代号	显示																	
A	LCD 显示																	
B	无显示																	
C	LED 显示																	
代号	降温段尺寸, 单位 mm																	
XXX(不可缺省)	0mm [-50°C ~ 100°C]																	
	100mm[-200°C ~ 150°C]																	
	150mm[-200°C ~ 500°C]																	
MTM	Z	P [0 ~ 200°C]	E	-	6	-	I	-	200	-	1	-	H	-	B	-	150	完整的型号规格

选型提示

- 1、如无特殊说明，除探头部分，防爆壳体外，其它材质是不锈钢 304；
- 2、选型未包含的内容，请咨询我公司定制，此项用 “*” 代替，并在备注中文字说明或提供图纸；
- 3、选型举例说明

例如：MTMZP[0 ~ 200°C]E-6-I-150-H-1-B-150

说明：MTM 型一体化温度变送器、热电阻、Pt100、测量范围 0°C~ 200°C、4mA ~ 20mA DC 输出、探杆外直径 6mm、固定螺纹安装螺纹 M20×1.5 螺纹长度 18mm、保护管插入深度 150m 包含螺纹长度、接线盒形式为赫斯曼插件型、探杆材质 304、不带显示、降温段尺寸为 150mm。