

MPM460 型智能压力变送控制器

概述

MPM460 型智能压力变送控制器可适用于露天及现场环境比较恶劣的场合，对现场压力进行精确测量和控制，是一种能够以 RS485 总线形式组网，同时需要实时显示现场测量值，并向其他设备提供标准模拟信号或提供接点控制信号的智能化多功能产品。该产品可广泛应用于化工、冶金、给排水、电厂、海洋、环境保护、航空、计量、科研等领域，实现压力信号的测量、传输、显示和控制。

性能指标

- 量程：-100kPa...0kPa ~ 10kPa...100MPa
- 过载：1.5 倍满量程压力或 110MPa（取最小值）
- 精度：±0.25%FS(典型值)，±0.5%FS(最大值)
- 温度误差：±0.03%FS%°C (≤ 100kPa)
±0.02%FS%°C (> 100kPa)
- 长期稳定性：≤ ±0.5%FS/ 年
- 供电电源：220V AC 或 110V ~ 370V DC 或 24V DC
- 最大功耗：≤ 3.5W (1 ~ 5 个控制接点)
≤ 5W (6 ~ 8 个控制接点)
- 输出信号：
 - 模拟量 4mA ~ 20mA DC、0V ~ 10V DC 等
 - 数字量 RS485(Modbus RTU 协议)
- 继电器控制接点数目：1 点 ~ 8 点
- 负载能力：240V/3A AC 或 30V/3A DC
- 触点寿命：> 100000 次
- 显示部分：
 - 主屏：四位 0.56" 红色高亮数码管
 - 副屏：四位 0.36" 红色高亮数码管
- 显示范围：-1999 ~ 9999
- 工作温度：-10°C ~ 60°C
- 介质温度：-10°C ~ 80°C
- 贮存温度：-40°C ~ 80°C
- 相对湿度：0% ~ 80%
- 振动：加速度 ≤ 3g，频率 0Hz~300Hz
- 冲击：≤ 10g
- 压力接口：不锈钢 1Cr18Ni9Ti
- 电子壳体：铝合金
- 隔离膜片：不锈钢 316L
- 密封方式：氟橡胶或全焊接
- 接口形式：多种接口形式可供选择
- 安装方式：垂直安装

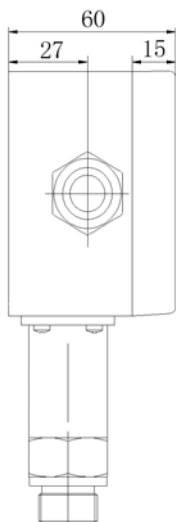
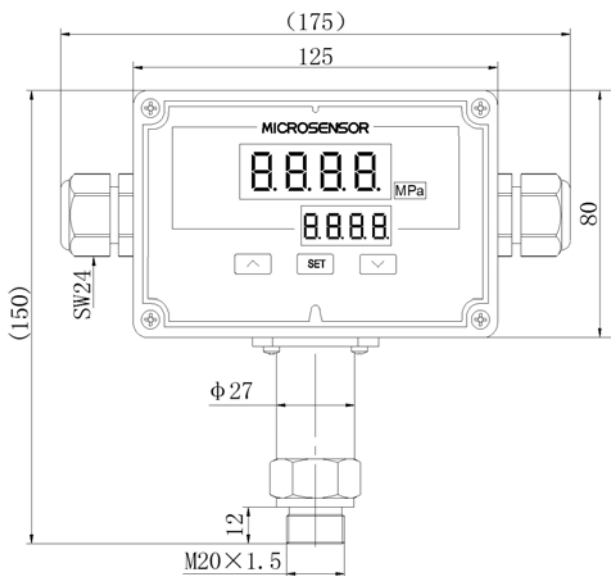


产品特点

- 主、副屏设计；超高亮度 LED 满四位实时显示
- 交直流多种供电方式可选
- 感压部分分别采用扩散硅压阻式压力 / 差压敏感元件，采用非
- 线性数字修正技术进行补偿，产品精度高
- RS485 接口、标准 Modbus RTU 协议，方便组网和数据传输
- 可输出标准模拟信号 4mA ~ 20mA DC 或 0V ~ 10V DC 等
- 电子壳体采用铸铝件，整机防护等级达到 IP65
- 多至 8 路控制接点，接点值和接点状态任意设置
- 控制接点可设置回差值，以消除接点抖动现象，控制可靠
- 可靠的电磁兼容防护设计

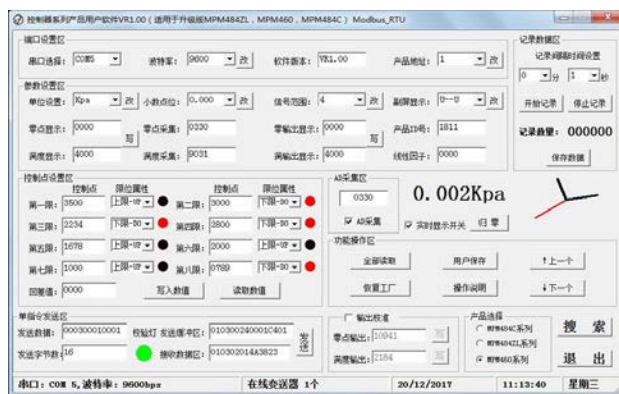
外形结构

单位为毫米

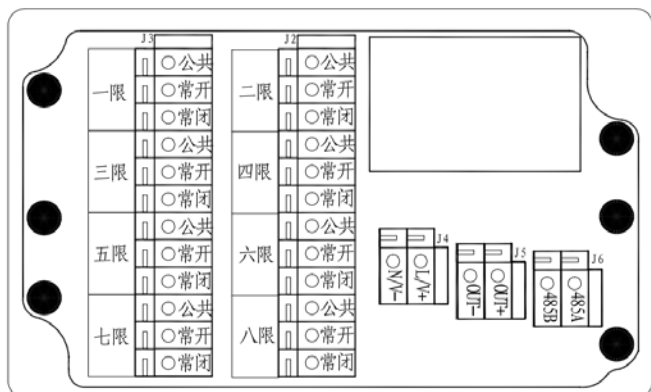


用户软件

若用户选用带有 RS485 接口型产品，麦克公司可提供控制器系列产品用户软件，见下图：



电气连接



注：接线端子线径为 $0.2 \text{ mm}^2 \sim 1.5 \text{ mm}^2$ 。

选型指南

MPM460	型智能压力变送控制器				
	量程	测量范围 mH ₂ O、kPa 或 MPa			
	[0 ~ X]kPa 或 MPa	-100kPa...0kPa ~ 10kPa...100MPa, X 为实际所需量程			
	代号	输出信号			
	E	模拟量输出 4mA ~ 20mA DC			
	F	模拟量输出 1V ~ 5V DC			
	J	模拟量输出 0V ~ 5V DC			
	V	模拟量输出 0V ~ 10V DC			
	Q	模拟量输出 0mA ~ 10mA DC			
	U	模拟量输出 0mA ~ 20mA DC			
	R ₈	数字量输出 RS485 接口 (Modbus RTU 协议)			
	代号	结构材料			
		隔离膜片	接口	壳体	
	22	不锈钢 316L	不锈钢	铝合金	
	24	不锈钢 316L	不锈钢 316L	铝合金	
	25	钽	不锈钢	铝合金	
	35	钽	哈氏合金 C	铝合金	
	代号	附加功能			
	C ₁	M20×1.5 外螺纹压力接口, 端面密封			
	C ₃	G1/2 外螺纹压力接口			
	C ₅	M20×1.5 外螺纹压力接口, 水线密封			
	G	表压型			
	A	绝压型			
	S	密封表压型			
	P	齐平膜型, G1/2 外螺纹压力接口			
	J _n	控制接点数 n=1 ~ 8			
	V ₁	供电 24V DC			
	V ₂	供电 220V AC(兼容 110V ~ 370V DC)			
MPM460	[0 ~ 200]kPa	F	22	C ₃ GJ ₁ V ₁	完整的规格型号

选型提示

- 1、选型时请在订单上注明供电电源（默认 24V DC）、精度等级（默认 0.5 级）、输出信号及控制接点数等。
- 2、具有 RS485 接口的产品，本公司可提供相应的通讯软件和指令，请在官网下载。
- 3、螺纹接口可定制，其他特殊需求，请与本公司商洽。